

首相言い分 総破綻

「桜」前夜祭

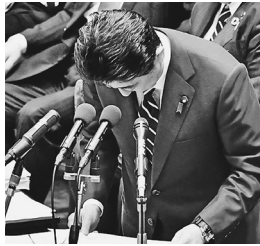
ウソ徹底追及

「桜を見る会」の前夜祭をめぐる安倍晋三首相の国会答弁が、前夜祭の会場となったホテル側回答と食い違い、首相が虚偽答弁を繰り返してきた疑いが濃厚です(表)。

首相の国会答弁の根幹を覆す重大問題。徹底説明が必要です。

「前夜祭」をめぐるホテル回答と首相の主張

野党が主張の根拠としたホテル回答	主催者に発行しないケースはない	見積書・請求期日	事務所に「明細書」はもらっていない	首相答弁
	宛名空欄では発行せず	領収書	ホテルは宛名なしで発行。「上様」で発行した可能性	
	主催者からまとめて支払ってもらう	会費	ホテルとの契約主体は参加者個人だ	
	(政治家だから対応を変えたことはない)	その他	個別の案件は回答に含まれていないとホテルに確認した	



自らのヤジで謝罪する安倍首相=17日、衆院予算委

首相も議員もやめるべき

「虚偽」答弁だけでも首相を辞めるべき重大な問題です。前夜祭をめぐる公職選挙

法や政治資金規正法違反が明らかとなれば国会議員の資格が厳しく問われます。

総選挙 近畿の比例代表予定候補

日本共産党



こくた恵二
党国対委員長兼選挙対策委員長
現・9期京都1区連任



宮本たけし
党中央委員
前4期大阪5区連任



清水ただし
衆院財務金融委員
現・2期大阪4区連任



こむら潤
兵庫尼崎市議
新兵庫9区重複

制度解説

衆院選挙投票方法

比例代表は「**日本共産党**」選挙区は「候補者の名前」で

政党名を衆議院比例代表は政党名で投票します。参議院と違い個人名は無効です。

新型肺炎

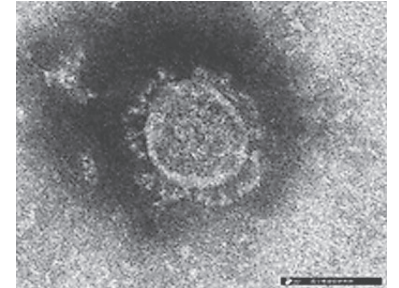
感染拡大防止へ

英知総結集、財政出動強化を

検査・治療態勢急げ

新型コロナウイルスによる肺炎で、日本でも死者が出るなど新たな段階に入っています。検査態勢の確立、感染症病床の確保をはじめとする治療の国内態勢の整備を急ぐべきです。

政府の対応は①専門家の知恵を結集した対応が決定的に遅れた②緊急対応策の予算規模(153億円)があまりに小さいなど問題です。



新型コロナウイルスの電子顕微鏡写真(国立感染症研究所提供)

日本共産党の志位和夫委員長は「専門家の英知を結集し、財政出動の抜本的強化」を求めました(20日)。

打撃うける産業の対策を

「客足は8割減」「予約がまったく入らず心配」「インバウンド向けバスがピタッと止まって仕事がない」—観光業やバス労働者などから悲痛な声が寄せられています。日本共産党は、打撃を受ける産業への対策を強めよと、各地方議員団と国会



観光への影響を調査する共産党奈良県議員団=17日、奈良市内

議員団と連携して全力を挙げています。

日本共産党

近畿民報

2020年2月 No.3(第400号) 発行/日本共産党国会議員団 近畿ブロック事務所

〒537-0025 大阪市東成区中道1-10-10ホクシンビル102号 Tel.06(6975)9111 Fax.06(6975)9115 Eメール:jcpkinki@cronos.ocn.ne.jp

※日本共産党は以上の見解を発表しました。

折り目